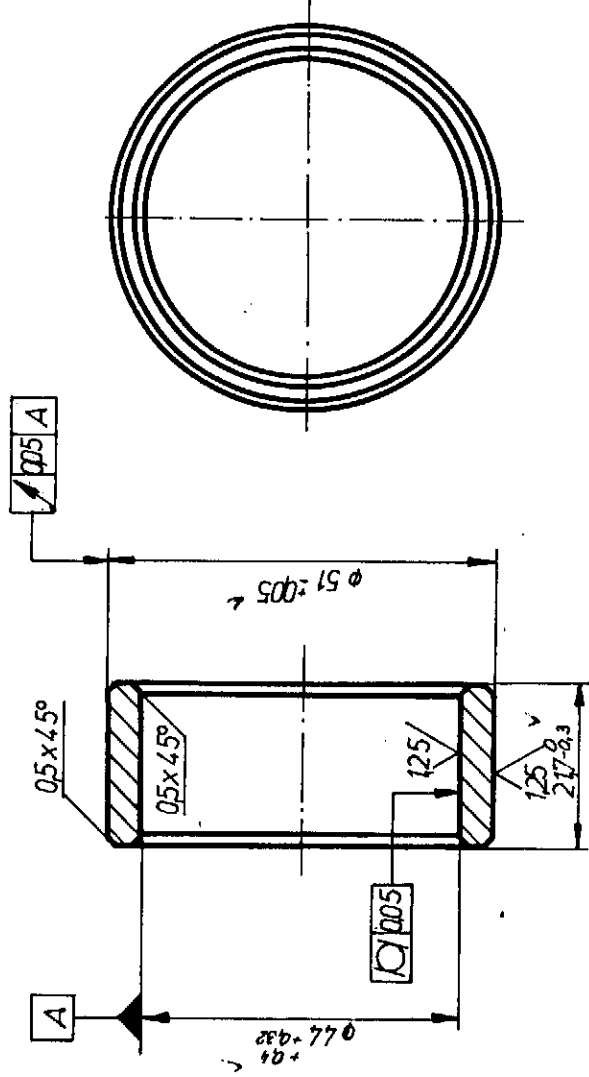


Objektum	Zóna	Dsszedll. r. sz.
E61-15-1		L-16864

5/ (✓)



Eredeti gyártáshoz és 1.2. felútasakor érvényes!

Műszaki utasítás:

- 1, Cementálva 05-08 mm mélységig edzve, megeresztve
- 2, Szakítószilárdság $\sigma_B = 85-120 \text{ kp/mm}^2$
- 3, 56-60 HRc a keménység

242-03-1-15-01-0095810-0

1. változás:
átrajzolva és honosítva

Készült az L-95810 sz. rajz
alapján

Változás																							
Jel	Változásértékesítő száma	Kelte	Készítette	Ellenőrizte	Jel	Változásértékesítő száma	Kelte	Készítette	Ellenőrizte														
Beosztás Név		Aláírás		Tárgy: GÖRGŐ																			
Szerkesztő: <i>Horváth L.</i>		<i>Horváth L.</i>																					
Rajzoló: <i>Horváth L.</i>		<i>Horváth L.</i>																					
Ellenőrző: <i>Cselényi L.</i>		<i>Cselényi L.</i>																					
Szabv. ellenőrző: <i>Erőss J.</i>		<i>Erőss J.</i>																					
Jóváhagyó: <i>1976. VI. 30.</i>		<i>1976. VI. 30.</i>																					
A jóváhagyás kelte:		<i>1976. VI. 30.</i>																					
Méret-arány 1:1				Kész. súly Q09				Jel: BC 2				Anyagminőség				Jel: BC 2				Szabvány: 31			
BUDAPESTI MŰTEKEDÉSI VÁLLALAT BKV				FELESZTÉSI FŐMÉRŐKÖR				Érvényes sz. rajz helyett				Rajzszám (és módosítás jele): L-95810				Lapok száma: sz. lap							